



**S P R A W O Z D A N I E**

**Z REALIZACJI ZADAŃ**

**INSPEKCJI WETERYNARYJNEJ**

**NA TERENIE POWIATOWEGO INSPEKTORATU WETERYNARII**

**W RACIBORZU**

**W ROKU 2022**

**Racibórz, 06 lutego 2023 rok**

**Część I – Ogólne informacje dotyczące Inspekcji Weterynaryjnej**

1. Struktura Inspekcji Weterynaryjnej.....	5
1.1 Podstawowe zmiany w strukturze, w stosunku do roku poprzedniego .....	6
1.2 Zmiany na stanowiskach PLW w roku objętym sprawozdaniem .....	6
2. Kadry Inspekcji Weterynaryjnej w PIW .....	6
2.1 Etaty w Inspekcji Weterynaryjnej.....	6
2.2 Struktura zatrudnienia w PIW .....	7
2.3 Osoby niebędące pracownikami Inspekcji Weterynaryjnej, wyznaczone do wykonywania określonych czynności.....	8
<b>Część II – Realizacja zadań Inspekcji Weterynaryjnej na terenie PIW, w roku objętym sprawozdaniem</b>	
1. Nadzór nad ochroną zdrowia zwierząt.....	9
2. Nadzór nad identyfikacją i rejestracją zwierząt .....	12
3. Nadzór nad ochroną zwierząt.....	16
4. Bezpieczna żywność pochodzenia zwierzęcego.....	223
5. Nadzór nad paszami, ubocznymi produktami pochodzenia zwierzęcego oraz weterynaryjnymi produktami leczniczymi .....	39
6. Weterynaryjna kontrola w handlu pomiędzy Polską, a państwami członkowskimi Unii Europejskiej, a także przy eksporcie z Polski do krajów trzecich. ....	47
6.1 Wysyłka zwierząt i niejadalnych produktów pochodzenia zwierzęcego z Polski do innych Państw Członkowskich (oraz pozostałych państw stosujących unijne procedury handlowe). ....	49
6.2 Wysyłka zwierząt i produktów pochodzenia zwierzęcego do Polski z innych Państw Członkowskich (oraz pozostałych państw stosujących unijne procedury handlowe). ....	49
6.3. Eksport z Polski do krajów trzecich. ....	52
7. Badania laboratoryjne.....	58
<b>Część III – Plany i założenia na rok następny</b>	
Plany i założenia na rok następny .....	59

## WSTĘP

Sprawozdanie podsumowuje działania organów Inspekcji Weterynaryjnej prowadzone w 2022 r. na terenie województwa śląskiego powiat Racibórz

Podstawowym zadaniem Inspekcji Weterynaryjnej jest ochrona zdrowia ludzi i zwierząt.

Powiatowy Inspektorat Weterynarii w Raciborzu w 2022 r. wykonywał ustawowe zadania zgodnie z opracowanymi planami pracy, pomimo niewielkiej obsady kadrowej, zwiększaniu ilości zadań oraz aktualnej sytuacji epidemiologicznej.

W roku sprawozdawczym w powiecie raciborskim nie stwierdzono ogniska choroby zakaźnej.

Monitorowanie chorób zakaźnych zwalczanych z urzędu takich jak: gruźlica, enzootyczna białaczka, bruceloza, wścieklizna, choroba niebieskiego języka, pomór świń, BSE itd. Zostało wykonane zgodnie z planem.

Na terenie powiatu raciborskiego prowadzono tak jak w roku poprzednim monitoring w zakresie afrykańskiego pomoru świń, polegający na pobieraniu prób od dzików padłych na terenie powiatu oraz przeprowadzono szkolenia rolników dotyczące tej bardzo groźnej choroby. Przy współpracy z Agencją Restrukturyzacji i Modernizacji Rolnictwa monitorowano zwiększone upadki świń w gospodarstwach. Na terenie powiatu raciborskiego do chwili obecnej nie stwierdzono przypadków w/w choroby.

W 2022 kontynuowano szeroko zakrojoną akcję informacyjną wśród hodowców trzody chlewnej na temat ASF, w szczególności wprowadzonymi przepisami w zakresie bioasekuracji gospodarstw utrzymujących trzodę chlewną na mocy rozporządzenia Ministra Rolnictwa i Rozwoju Wsi z dnia 9 lutego 2018 r. zmieniającego rozporządzenie w sprawie środków podejmowanych w związku z występowaniem afrykańskiego pomoru świń (Dz. U. z 2018 r. poz. 360), a także Rozporządzenia Komisji UE 2021/605 ustanawiającego szczególne środki zwalczania afrykańskiego pomoru świń.

W roku 2022 na terenie powiatu raciborskiego prowadzony był także odstrzał planowy dzików nadzorowany przez Powiatowego Lekarza Weterynarii w Raciborzu w 8 obwodach łowieckich, dzierżawionych przez 6 Kół Łowieckich, na mocy Rozporządzenia Ministra Rolnictwa i Rozwoju Wsi z dnia 4 kwietnia 2022 r. w sprawie wprowadzenia w 2022 r. na terytorium Rzeczypospolitej Polskiej "Programu mającego na celu wczesne wykrycie zakażeń wirusem wywołującym afrykański pomór świń i poszerzenie wiedzy na temat tej choroby oraz jej zwalczanie" (Dz.U. 2022 poz. 844). Koła Łowieckie przedstawiły do rozliczenia Powiatowemu Lekarzowi Weterynarii w Raciborzu 104 dziki.

W roku 2022 Powiatowy Lekarz Weterynarii współpracował z Agencją Restrukturyzacji i Modernizacji Rolnictwa w zakresie ubiegania się o pomoc finansową na realizację innych zadań wynikających z polityki państwa w zakresie rolnictwa i rozwoju wsi, o której mowa w § 2 ust. 1 pkt 6 rozporządzenia Rady Ministrów z dnia 27 stycznia 2015 r. w sprawie szczegółowego zakresu i

sposobów realizacji niektórych zadań Agencji Modernizacji i Restrukturyzacji Rolnictwa (Dz. U. z 2015 r., poz. 187 z późn. zm.), przyznawaną podmiotom prowadzącym działalność nadzorowaną w zakresie utrzymywania pszczoł. W ramach tej współpracy zostały wydane zaświadczenia 95 podmiotom utrzymującym rodziny pszczele.

Powiatowy Lekarz Weterynarii nadzorował także przemieszczanie na teren powiatu, w tym miasta Racibórz zwierząt towarzyszących – psów i kotów w związku z konfliktem zbrojnym na Ukrainie. W ramach tego nadzoru w 4 zakładach leczniczych dla zwierząt zlokalizowanych na terenie miasta Racibórz zostało oznakowanych czipem oraz poddanych szczepieniu p/wścieklicznie 46 zwierząt, wraz z wydaniem stosownej dokumentacji legalizującej pobyt tych zwierząt w Polsce.

W sierpniu 2022 r. na terenie powiatu raciborskiego w związku z informacjami o masowym śnięciu ryb w rzece ODRA Powiatowy Lekarz Weterynarii w Raciborzu pobrał i przekazał do badania w Zakładzie Higieny Weterynaryjnej w Katowicach ryby pobrane z rzeki na granicy powiatu raciborskiego i wodzisławskiego. Próbkę zbadano w kierunku zawartości rtęci, polichlorowanych bifenyli, pestycydów chloroorganicznych, kadmu i ołowiu – wyniki nie wykazały ponadnormatywnych zawartości w/w substancji. W związku z zaistniałą sytuacją pracownicy Powiatowego Inspektoratu Weterynarii w Raciborzu przeprowadzali szereg kontroli w nadzorowanych podmiotach sektora akwakultury, w trakcie których nie stwierdzono masowych śnięć ryb, a Powiatowy Lekarz Weterynarii w Raciborzu współpracował z innymi służbami (Powiatowe Centrum Zarządzania Kryzysowego, Straż Pożarna i Policja).

Ogromnego wysiłku i nakładu pracy wymaga prowadzenie księgowości w zakresie sprawozdawczości oraz planowania, szczególnie planowanie i sprawozdawczość w układzie zadaniowym.

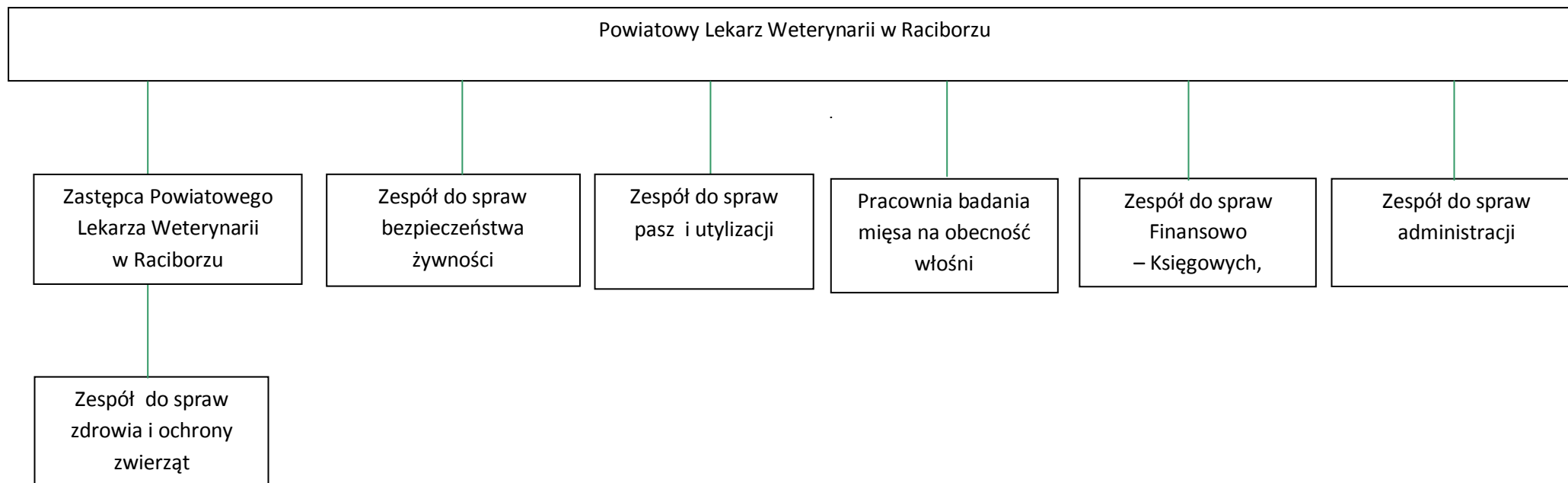
W zakładach znajdujących się pod nadzorem Inspekcji Weterynaryjnej na terenie powiatu raciborskiego w 2022 r. nie stwierdzono naruszeń, które mogłyby doprowadzić do zagrożenia zdrowia lub życia ludzi. Zakłady te cały czas poszukują nowych rynków zbytu co jest związane ze zwiększonymi obowiązkami pracowników inspektoratu (nowe wymogi, zwiększony nadzór, wypisywanie świadectw zdrowia na partię towaru).

## Część I – Ogólne informacje dotyczące Inspekcji Weterynaryjnej

### 1. Struktura Inspekcji Weterynaryjnej

*Schemat organizacyjny PIW, dane PLW, Z-cy PLW (stan na dzień 31 grudnia 2022).*

#### Schemat organizacyjny Powiatowego Inspektoratu Weterynarii w Raciborzu



## 2. Kadry Inspekcji Weterynaryjnej na terenie PIW.

### 2.1 Etaty w Inspekcji Weterynaryjnej

Wykaz etatów będących w dyspozycji IW.

JEDNOSTKA	STAN NA DZIEŃ 31.12 ROKU POPRZEDNIEGO	STAN NA DZIEŃ 31.12 ROKU OBJĘTEGO SPRAWOZDANIEM			RÓŻNICA  (kol. 3 - kol. 2)
		Łącznie	w tym:		
			Korpus służby cywilnej	Osoby nieobjęte mnożnikowymi systemami wynagrodzeń	
1	2	3	4	5	6
PIW w Raciborzu	13	14	13	1	1

## 2.2 Struktura zatrudnienia w PIW

Wykaz osób zatrudnionych (stan na dzień 31 grudnia 2022 r.).

Jednostki organizacyjne Inspekcji Weterynaryjnej (stan na dzień 31.12)			Liczba jednostek organizacyjnych	Pracownicy Inspekcji Weterynaryjnej									
				Ogółem (kolumny od 3 do 10)	Lekarze weterynarii	Osoby z wykształceniem wyższym, innym niż weterynaryjne					Personel pomocniczy (technicy weterynaryjni, kontrolerzy san.-wet., oglądacze zwierząt i mięsa, trychinoskopiści)	Pozostali pracownicy	
						Prawnicy	Księgowi	Biologzy i mikrobiolodzy	inni	Zootechnicy			
Powiatowe inspektoraty weterynarii			58	1	14	6	0	0	0	3	2	0	3
Kierownictwo		ogółem	59	x	2	2							
		zdrowia i ochrony zwierząt	60	x	1	1							
		bezpieczeństwa żywności	61	x	1	1							
zespół lub samodzielne stanowisko pracy do spraw	zdrowia i ochrony zwierząt	ogólna liczba osób	62	1	2	1					1		
		zdrowie zwierząt i zwalczanie chorób zakaźnych zwierząt	63	x	4	1				2	1		
		ochrona zwierząt	64	x	4	1				2	1		
		higiena materiału biologicznego	65	x	0	0							
	bezpieczeństwa żywności		66	1	3	3							
	pasz i utylizacji	ogólna liczba osób	67	1	1						1		
		pasze	68	x	1						1		
		uboczne produkty pochodzenia zwierzęcego	69	x	1						1		
	finansowo-księgowych	ogólna liczba osób	70	1	2								2
		księgowi	71	x	2								2
	administracyjnych	obsługi prawnej	72	1									
		ogólna liczba osób	73	1	4					3			1
		kadry	74	x	2					2			
		informatyka	75	x	1					1			
	odkazywania		76		0								
Pracownie badania mięsa na obecność włośni metodą wytrawiania		77	3	6	5				1				

## 2.3 Osoby niebędące pracownikami Inspekcji Weterynaryjnej, wyznaczone do wykonywania określonych czynności

Osoby niebędące pracownikami IW, wyznaczone do wykonywania określonych czynności			Lekarze weterynarii wyznaczeni do wykonywania czynności innych niż pomocnicze		Lek. wet. wyznaczeni do czynności pomocniczych	Osoby niebędące lekarzami weterynarii, wyznaczone do czynności pomocniczych
			ogółem	pracownicy Inspekcji Weterynaryjnej		
0			1	2	3	4
Ogólna liczba osób wyznaczonych (stan na dzień 31.12)		1	21	2	6	0
urzędowi lekarze weterynarii wyznaczeni do	szczepień ochronnych lub badań rozpoznawczych	2	10	0	x	x
	sprawowania nadzoru nad miejscami gromadzenia zwierząt, skupu lub sprzedaży zwierząt, targowiskami oraz wystawami, pokazami lub konkursami zwierząt	3	5	0	x	x
	badania zwierząt umieszczanych na rynku, przeznaczonych do wywozu oraz wystawiania świadectw zdrowia	4	12	1	x	x
	sprawowania nadzoru nad ubojem zwierząt rzeźnych, w tym badania przed- i poubojowego, oceny mięsa i nadzoru nad przestrzeganiem przepisów o ochronie zwierząt w trakcie uboju	5	6	0	x	x
	badania mięsa zwierząt łownych	6	3	0	x	x
	sprawowania nadzoru nad rozbiorem, przetwórstwem lub przechowywaniem mięsa i wystawiania wymaganych świadectw zdrowia	7	5	1	x	x
	sprawowania nadzoru nad punktami odbioru mleka, jego przetwórstwem oraz przechowywaniem produktów mleczarskich	8	1	0	x	x
	sprawowaniem nadzoru nad wylądowywaniem ze statków rybackich i statków przetwórcy produktów rybołówstwa, nad obróbką, przetwórstwem i przechowywaniem tych produktów oraz ślimaków i żab,	9	0	0	x	x
	sprawowanie nadzoru nad przetwórstwem i przechowywaniem jaj konsumpcyjnych i produktów jajecznych	10	2	0	x	x
	pobierania próbek do badań	11	9	0	x	x
	sprawowanie nadzoru nad sprzedażą bezpośrednią	12	0	0	x	x
	badania laboratoryjnego mięsa na obecność włośni	13	3	0	x	x
	prowadzenia kontroli urzędowych w ramach zwalczania chorób zakaźnych zwierząt	14	0	0	x	x



## Część II – Realizacja zadań Inspekcji Weterynaryjnej na terenie PIW, w roku objętym sprawozdaniem

### 1. Nadzór nad ochroną zdrowia zwierząt

Realizacja kontroli urzędowych w obszarze ochrony zdrowia zwierząt

JEDNOSTKA	KONTROLE PLANOWANE				
	Liczba kontroli planowanych	Liczba kontroli zrealizowanych	Przyczyny braku realizacji kontroli planowanych		
			Zaprzestanie lub zawieszenie prowadzenia działalności przez podmioty	Niewystarczające zasoby kadrowe	Konieczność wykonania kontroli nieplanowanych
PIW	199	175	24	0	0

JEDNOSTKA	KONTROLE POZAPLANOWE
PIW	55

## Wyniki kontroli urzędowych w obszarze ochrony zdrowia zwierząt

L.P	RODZAJE STWIERDZONYCH NARUSZEŃ( <i>proszę wymienić poszczególne kategorie</i> )	LICZBA PODMIOTÓW			DZIAŁANIA PODJĘTE W WYNIKU PRZEPROWADZONEJ KONTROLI (liczba)		
		Łącznie	Podmioty, w których dany rodzaj naruszenia stwierdzono 1 raz w roku objętym sprawozdaniem	Podmioty, w których dany rodzaj naruszenia stwierdzono kilkakrotnie w roku objętym sprawozdaniem	Decyzja administracyjna	Kary pieniężne	Skierowanie do organów ścigania
1	Brak wydzielonego miejsca do przechowywania środków dezynfekcyjnych, brak zabezpieczenia przed dostępem osób niepowołanych	3	3	0	2	0	1
2	Brak środków dezynfekcyjnych w ilości niezbędnej do przeprowadzania bieżącej dezynfekcji	3	3	0	1	0	1
3	Brak wydzielonego miejsca do składowania obornika	1	1	0	1	0	0
4	Brak właściwego miejsca do przetrzymywania produktów leczniczych weterynaryjnych, brak zabezpieczenia przed dostępem osób niepowołanych	3	3	0	2	0	1
5	Brak mat dezynfekcyjnych w liczbie zapewniającej zabezpieczenie wejść i wjazdów do gospodarstwa w przypadku wystąpienia zagrożenia epizootycznego	1	1	0	0	0	1
6	Brak zabezpieczenia budynków przed dostępem zwierząt innych niż utrzymywane w gospodarstwie	3	3	0	2	0	1
7	Brak tablic ostrzegawczych z napisem „Osobom nieupoważnionym wstęp wzbroniony” przy wejściach do budynków, w których utrzymywane są zwierzęta	1	1	0	0	0	1
8	Brak odpowiedniej czystości budynków	5	5	0	4	0	1
9	Brak szczepienia psów przeciwko wściekliźnie	12	12	0	0	0	12
10.	Naruszenie przepisów dotyczących zasad wprowadzania zwierząt lub produktów ze zwierząt na rynek	0	0	0	0	0	0
11.	Podejrzanie chorób zakaźnych zwierząt	0	0	0	0	0	0
13	Kupno/sprzedaż świń bez wymaganego świadectwa	2	2	0	0	0	0
14	Kupno/sprzedaż nieoznakowanych świń	2	2	0	0	0	0

W wyniku stwierdzenia naruszenia prawodawstwa weterynaryjnego nałożonych zostało 19 mandatów karnych na sumę 1 800,00 zł.

Liczba wykonanych badań monitoringowych (kontrolnych) w kierunku poszczególnych jednostek chorobowych

Nazwa choroby	Gatunek	Liczba przebadanych stad	Liczba przebadanych zwierząt
Pryszczca	Bydło	10	10
	Świnie	0	0
Choroba pęcherzykowa świń	Świnie	10	10
Klasyczny pomór świń	Świnie	13	15
	Dziki	x	22
TSE (BSE/Scrapie)	Bydło	41	88 (próby pobrane w Z.U.)
	Owce	4	6 (4 próby pobrane w ZU)
	Kozy	4	21 (20 prób pobranych w ZU)
Gruźlica bydła	Bydło	43	3408
Bruceloza bydła	Bydło	25	1282
Bruceloza kóz i owiec	Owce i kozy	2	21
Enzootyczna białaczka bydła	Bydło	25	1282
Choroba niebieskiego języka	Bydło	4	26
	Owce	2	2
IBR/IPV	Bydło	2	14
Gorączka Q	Bydło	0	0
	Owce i kozy	2	14
Choroba Aujeszkiego	świnie	102	552

W 2022 r. na terytorium PIW nie występowały choroby zakaźne zwierząt podlegające obowiązkowi zwalczania\*:

NAZWA CHOROBY	LICZBA OGNISK	LICZBA CHORYCH LUB ZAKAŻONYCH ZWIERZĄT (w sztukach, jeżeli nie wskazano inaczej)	GATUNEK
-	-	-	-

W 2022 r. na terytorium PIW nie wystąpiły choroby zakaźne zwierząt podlegające obowiązkowi monitorowania:

NAZWA CHOROBY	LICZBA OGNISK	LICZBA CHORYCH LUB ZAKAŻONYCH ZWIERZĄT (w sztukach, jeżeli nie wskazano inaczej)	GATUNEK
-	-	-	-

## 2. Nadzór nad identyfikacją i rejestracją zwierząt

Sprawując nadzór w zakresie identyfikacji i rejestracji zwierząt organy Inspekcji Weterynaryjnej:

1) mają w szczególności prawo do bezpośredniego dostępu do danych zawartych w rejestrze prowadzonym przez Polski Związek Hodowców Koni, Polskie Towarzystwo Kuce Szetlandzkie w Imnie, Stowarzyszenie Hodowców i Użytkowników Kłusaków, Polski Związek Hodowców i Przyjaciół Wschodniopruskiego Konia Pochodzenia Trakeńskiego w Polsce oraz Polski Klub Wyścigów Konnych, dotyczących zwierząt z rodziny koniowatych, jak również do danych zawartych w rejestrze prowadzonym przez Agencję Restrukturyzacji i Modernizacji Rolnictwa, dotyczącym zwierząt gospodarskich oznakowanych oraz do dokonywania korekt i uzupełnień w Centralnej Bazie Danych Systemu IRZ, a także do wprowadzania do rejestru zwierząt gospodarskich oznakowanych informacji o statusie epizootycznym siedzib stad;

2) przeprowadzają kontrole na miejscu w siedzibie stada, w zakresie oznakowania i rejestracji zwierząt, w szczególności wypełniania obowiązku prowadzenia księgi rejestracji i wyposażenia bydła oraz koniowatych w paszporty;

3) wojewódzki lekarz weterynarii właściwy ze względu na siedzibę podmiotu prowadzącego rejestr koniowatych może przeprowadzać kontrole w miejscu prowadzenia działalności przez Polski Związek Hodowców Koni, Polskie Towarzystwo Kuce Szetlandzkie w Imnie, Stowarzyszenie Hodowców i Użytkowników Kłusaków, Polski Związek Hodowców i Przyjaciół Wschodniopruskiego Konia Pochodzenia

Trakeńskiego w Polsce oraz Polski Klub Wyścigów Konnych w zakresie prowadzenia zgodnie z przepisami prawa rejestrów koniowatych.

Zgodnie z rozporządzeniem Komisji (WE) nr 1082/2003 z dnia 23 czerwca 2003 r. ustanawiającym szczegółowe zasady w celu wykonania rozporządzenia (WE) nr 1760/2000 Parlamentu Europejskiego i Rady w zakresie minimalnego poziomu kontroli przeprowadzanych w ramach systemu identyfikacji i rejestracji bydła Inspekcja Weterynaryjna przeprowadza każdego roku kontrole 3% siedzib stad bydła w skali kraju.

## **Raport z kontroli identyfikacji i rejestracji w siedzibach stad zwierząt z gatunku bydło przeprowadzonych w 2022 r.**

<b>1 . Ogólne informacje o zwierzętach i kontrolach</b>	
Łączna liczba siedzib stad zarejestrowanych na terytorium powiatu na początku okresu sprawozdawczego	281
Łączna liczba objętych kontrolą siedzib stad w okresie sprawozdawczym	9
Łączna liczba zwierząt według stanu rejestracji na terytorium powiatu na początku okresu sprawozdawczego	15211
Łączna liczba zwierząt objętych kontrolą w okresie sprawozdawczym	404

<b>2. Niezgodność z rozporządzeniem (WE) nr 1760/2000.</b>	
Siedziby stad, w których stwierdzono niezgodność	3

<b>3. Sankcje nałożone zgodnie z rozporządzeniem Komisji (WE) nr 494/98</b>	<b>Zwierzęta objęte sankcjami</b>	<b>Siedziby stad objęte sankcjami</b>
Ograniczenia przewozu pojedynczych zwierząt	0	0
Ograniczenia przewozu wszystkich zwierząt z danej siedziby stada	0	0
Zabicie zwierząt	0	0

## **Raport z kontroli identyfikacji i rejestracji w siedzibach stad zwierząt z gatunków owce i kozy przeprowadzonych w 2022 r.**

Zgodnie z rozporządzeniem Komisji (WE) nr 1505/2006 z dnia 11 października 2006 r. wdrażającym rozporządzenie Rady (WE) nr 21/2004 w zakresie minimalnego poziomu kontroli prowadzonych w związku z identyfikacją i rejestrowaniem owiec i kóz, Inspekcja Weterynaryjna przeprowadza kontrole 3%

siedzib stad owiec i kóz oraz 5% pogłowia zwierząt z ww. gatunków każdego roku w skali kraju.

<b>1 . Ogólne informacje o siedzibach stad, zwierzętach i kontrolach</b>	
Łączna liczba siedzib stad zarejestrowanych na terytorium powiatu na początku roku okresu sprawozdawczego	44 (kozy) i 19 (owce)
Łączna liczba objętych kontrolą siedzib stad w roku okresu sprawozdawczego	1
Łączna liczba zwierząt zarejestrowanych na terytorium powiatu na początku roku okresu sprawozdawczego	316 (kozy) i 113 (owce)
Łączna liczba objętych kontrolą zwierząt w siedzibach stad w okresie sprawozdawczym	8

<b>2. Stwierdzone niezgodności.</b>	
Liczba siedzib stad, w których stwierdzono niezgodność	0

<b>3. Nałożone kary</b>	
Liczba siedzib stad, na które nałożono kary	0

\* -zawiadomienie organów ścigania

### **Realizacja kontroli urzędowych w obszarze identyfikacji i rejestracji zwierząt (bydło, owce, kozy, świny, konie)**

JEDNOSTKA IW	KONTROLE PLANOWANE		
	oli plano wanych	oli zrealiz owanych	Przyczyny braku realizacji kontroli planowanych

			Zaprzestanie lub zawieszenie prowadzenia działalności przez podmioty	Niewystarczające zasoby kadrowe	Konieczność wykonania kontroli nieplanowanych	Konieczność wykonywania dodatkowych zadań
PIW Racibórz	137	113	24	0	0	0

JEDNOSTKA IW	KONTROLE POZAPLANOWE (Liczba przeprowadzonych kontroli)
PIW Racibórz	11

### 3. Nadzór nad ochroną zwierząt

Ważnym elementem działalności i realizacji przez Inspekcję Weterynaryjną zadań ustawowych jest prowadzony przez nią nadzór nad przestrzeganiem przepisów o ochronie zwierząt.

Inspekcja Weterynaryjna na mocy ustawy z dnia 21 sierpnia 1997 r. o ochronie zwierząt pełni nadzór nad przestrzeganiem ww. przepisów w odniesieniu do wszystkich miejsc przebywania zwierząt. Regularnym kontrolom

podlegają podmioty prowadzące działalność nadzorowaną w rozumieniu ustawy z dnia 11 marca 2004 r. o ochronie zdrowia zwierząt oraz zwalczaniu chorób zakaźnych zwierząt., natomiast pozostałe miejsca utrzymania zwierząt podlegają kontrolom doraźnym.

Inspekcja Weterynaryjna kontroluje gospodarstwa utrzymujące zwierzęta, sprawdzając przestrzeganie przepisów o ochronie zwierząt, ze szczególnym uwzględnieniem gospodarstw utrzymujących świnie, cielęta i kury nieśne.

### Raport z kontroli gospodarstw utrzymujących zwierzęta gospodarskie

	Kury niośki				Cielęta	Świnie	Brojlery
System utrzymania	Wolny wybieg	Ściółka	Kl. Wzbogacone	Kl. niewzbogacone			
Liczba gospodarstw	0	2	0	0	Brak danych	846 (126 pełnych)	23
Liczba skontrolowanych gospodarstw	0	0	0	0	15	8	4
Liczba gospodarstw w których stwierdzono nieprawidłowości	0	0	0	0	6	3	0
<b>Liczba stwierdzonych nieprawidłowości dotyczących:</b>							
personelu	0	0	0		0	0	0
dozoru właścicielskiego	0	0	0		2	0	0
prowadzenia rejestrów	0	0	0		0	0	0
swobody ruchu	0	0	0		1	0	0
wystarczającej przestrzeni	0	0	0		0	4	0
budynków i pomieszczeń	0	0	0		8	2	0
minimalnego oświetlenia	0	0	0		0	1	0
powierzchni podłogi						0	0
materiału manipulacyjnego						0	



sprzętu	0	0	0		0	0	0
paszy, wody i innych	0	0	0		4	2	0
poziomu hemoglobiny					0		
paszy bogatej we włókno					0	0	
okaleczeń	0	0	0		0	0	0
metod chowu	0	0	0		0	0	0
Suma stwierdzonych nieprawidłowości	0	0	0		15	9	0

	Bydło z wyj. cieląt	Owce	Kozy	Kury z wyjątkiem niosek brojlerów	Ptaki bezgrzebieniowe	Kaczki	Gęsi	Zwierzęta futerkowe	Indyki	Inne
Liczba gospodarstw	281	23	45	1	0	0	0	2	1	17
Liczba skontrolowanych gospodarstw	15	2	4	0	0	0	0	2	0	8 gosp. (16 właścicieli)
Liczba gospodarstw w których stwierdzono nieprawidłowości	7	0	1	0	0	0	0	0	0	0
Liczba stwierdzonych nieprawidłowości dotyczących:										
personelu	0	0	0	0	0	0	0	0	0	0
dozoru właścicielskiego	3	0	0	0	0	0	0	0	0	0
prowadzenia rejestrów	0	0	0	0	0	0	0	0	0	0
swobody ruchu	3	0	0	0	0	0	0	0	0	0
budynków i pomieszczeń	12	0	1	0	0	0	0	0	0	0
sprzętu	3	0	0	0	0	0	0	0	0	0
paszy, wody i innych	6	0	0	0	0	0	0	0	0	0
okaleczeń	0	0	0	0	0	0	0	0	0	0

metod chowu	0	0	0	0	0	0	0	0	0	0
Suma stwierdzonych nieprawidłowości	27	0	1	0	0	0	0	0	0	0

W zakresie nadzoru nad przestrzeganiem przepisów o ochronie zwierząt w transporcie, Inspekcja Weterynaryjna prowadzi rejestry przewoźników oraz środków transportu zatwierdzonych do długotrwałego transportu, a także przeprowadza kontrole załadunku oraz rozładunku zwierząt, podczas transportu drogowego, w miejscach docelowych, w punktach skupu, miejscach wysyłki, punktach kontroli i punktach przeładunku. Kontrole muszą obejmować odpowiednią liczbę zwierząt transportowanych każdego roku.

**Roczny raport z kontroli środków transportu wykorzystywanych do przewozu zwierząt pod względem dobrostanu zwierząt.**

## Rodzaje niedyskryminujących kontroli przeprowadzonych na podstawie art. 27 ust. 1 rozporządzenia (WE) nr 1/2005.

Rodzaje niedyskryminujących kontroli przeprowadzonych na podstawie art. 27 ust. 1 rozporządzenia (WE) nr 1/2005						
Powiat: RACIBÓRZ				Rok: 2022		
Sekcja A Liczba przeprowadzonych kontroli	Bydło	Świnie	Owce/kozy	Koniowate	Drób i zajęcowate	Pozostałe gatunki
<b>1. W miejscu wyjazdu/miejsce przeznaczenia - rzeźni</b>						
1a. W miejscu wyjazdu (gospodarstwo, miejsce gromadzenia) w przypadku przesyłek wprowadzanych do handlu wewnątrzwspólnotowego lub wywozu do krajów trzecich	0	0	0	0	0	0
1b. W rzeźni (miejsce przeznaczenia)	0	438	0	0	0	0
<b>2. Pozostałe kontrole</b>						
2a. W gospodarstwie (miejsce przeznaczenia)	0	0	0	0	0	0
2b. W obrocie krajowym (targi, punkty skupu, pokazy, wystawy, konkursy)	0	0	0	0	0	0
2c. W punktach kontroli oraz miejscach transferowych	0	0	0	0	0	0
2d. Pozostałe kontrole przeprowadzone samodzielnie lub wspólnie z policją, ITD, strażą graniczną	0	1	0	0	0	0
<b>Sekcja B</b>						
<b>Liczba zwierząt, środków transportu oraz dokumentacji, poddanych kontroli</b>						
<b>Liczba zwierząt</b>						
1a. W miejscu wyjazdu (gospodarstwo, miejsce gromadzenia) w przypadku przesyłek wprowadzanych do handlu wewnątrzwspólnotowego lub wywozu do krajów trzecich	0	0	0	0	0	0
1b. W rzeźni (miejsce przeznaczenia)	0	2190	0	0	0	0
2a. W gospodarstwie (miejsce przeznaczenia)	0	0	0	0	0	0
2b. W obrocie krajowym (targi, punkty skupu, pokazy, wystawy, konkursy)	0	0	0	0	0	0
2c. Podczas transportu – w punktach kontroli oraz miejscach transferowych	0	0	0	0	0	0

2d. Podczas transportu – pozostałe kontrole przeprowadzone samodzielnie lub wspólnie z policją, ITD, strażą graniczną	0	147	0	0	0	0
<b>Liczba środków transportu</b>						
1a. W miejscu wyjazdu (gospodarstwo, miejsce gromadzenia) w przypadku przesyłek wprowadzanych do handlu wewnątrzwspólnotowego lub wywozu do krajów trzecich	0	0	0	0	0	0
1b. W rzeźni (miejsce przeznaczenia)	0	438	0	0	0	0
2a. W gospodarstwie (miejsce przeznaczenia)	0	0	0	0	0	0
2b. W obrocie krajowym (targi, punkty skupu, pokazy, wystawy, konkursy)	0	0	0		0	0
2c. Podczas transportu – w punktach kontroli oraz miejscach transferowych	0	0	0	0	0	0
2d. Podczas transportu – pozostałe kontrole przeprowadzone samodzielnie lub wspólnie z policją, ITD, strażą graniczną	0	1	0	0	0	0
<b>Liczba skontrolowanej dokumentacji</b>						
1a. W miejscu wyjazdu (gospodarstwo, miejsce gromadzenia) w przypadku przesyłek wprowadzanych do handlu wewnątrzwspólnotowego lub wywozu do krajów trzecich	0	0	0	0	0	0
1b. W rzeźni (miejsce przeznaczenia)	0	438	0	0	0	0
2a. W gospodarstwie (miejsce przeznaczenia)	0	0	0	0	0	0
2b. W obrocie krajowym (targi, punkty skupu, pokazy, wystawy, konkursy)	0	0	0	0	0	0
2c. Podczas transportu – w punktach kontroli oraz miejscach transferowych	0	0	0	0	0	0
2d. Podczas transportu – pozostałe kontrole przeprowadzone samodzielnie lub wspólnie z policją, ITD, strażą graniczną	0	1	0	0	0	0
3. Po zakończeniu transportu (liczba skontrolowanych dzienników podróży lub wydruków z systemu nawigacji satelitarnej)	0	0	0	0	0	0

Powiatowy Lekarz Weterynarii w Raciborzu przeprowadził w omawianym okresie 1 kontrolę rzeźni świń pod względem dobrostanu zwierząt.

W trakcie kontroli nie stwierdzono uchybień.

### **Roczny raport z kontroli rzeźni pod względem dobrostanu zwierząt**

<b>Okres sprawozdawczy:</b>	<b>2022</b>	
Liczba zatwierdzonych rzeźni na terytorium powiatu raciborskiego:		1
Liczba skontrolowanych rzeźni na terytorium powiatu raciborskiego:		1
Liczba kontroli przeprowadzanych na terytorium powiatu raciborskiego:		1
Liczba rzeźni, w których stwierdzono nieprawidłowości na terytorium kraju::		0
Liczba rzeźni na terenie PIW, w których stwierdzono ponownie te same nieprawidłowości:		0
Liczba rzeźni poddawanych rekontroli, w których stwierdzono nieprawidłowości na terytorium kraju::		0
Ogólna liczba wydanych decyzji administracyjnych		0
Ogólna liczba wniosków o ukaranie		0

### **Wyniki kontroli urzędowych w schroniskach dla zwierząt**

Rodzaj stwierdzonej nieprawidłowości	Liczba schronisk, w których stwierdzono nieprawidłowości	Liczba schronisk dla których zostały wydane decyzje administracyjne			Zgłoszenie do organów ścigania
		Nieprawidłowości/wstrzymanie przyjmowania nowych zwierząt	Wykreślenie z rejestru		
Zwierzętom nie zapewniono minimalnych warunków utrzymania (ochrona przed niekorzystnymi warunkami, legowisko, dostęp do wody i karmy, nadmierne zagęszczenie zwierząt)	0	0	0	0	
Brak wydzielonych odpowiednich pomieszczeń w schronisku	0	0	0	0	
Zły stan techniczny i sanitarny pomieszczeń	0	0	0	0	
Brak pieca do spalania zwłok lub chłodni do przetrzymywania zwłok	0	0	0	0	
Niewłaściwie prowadzona ewidencja lub dokumentacja	0	0	0	0	
Niedostateczny sposób realizacji opieki lekarsko-weterynaryjnej przez schronisko (kastracje, sterylizacje, szczepienia)	0	0	0	0	
Inne	0	0	0	0	

#### **4. Bezpieczna żywność pochodzenia zwierzęcego**

Organy Inspekcji Weterynaryjnej odgrywają podstawową rolę w zakresie bezpieczeństwa produktów pochodzenia zwierzęcego. Pozyskiwanie, chów, wytwarzanie, oczyszczanie, ubój, rozbiór, przetwarzanie, pakowanie, przepakowywanie, przechowywanie lub transport to czynności składowe „produkcji”, nad którymi ma nadzór Inspekcja Weterynaryjna. Kontrole urzędowe są konieczne, w celu sprawdzenia, czy podmioty działające na rynku spożywczym stosują się do przepisów w zakresie higieny i bezpieczeństwa żywności.

## Nadzór nad produkcją żywności pochodzenia zwierzęcego

### Dział 1. Nadzór i stan sanitarny obiektów

Rodzaj obiektu		Liczba obiektów w których stwierdzono niezgodności w odniesieniu do:													
		nadzorowanych	skontrolowanych												
				wymagań dotyczących pomieszczeń żywnościowych	wymagań dotyczących sprzętu i wyposażenia	zagospodarowania odpadów żywnościowych, UPPZ, w tym SRM	jakości wody	higieny osobistej pracowników i szkoleń	zabezpieczenia przed szkodnikami i ich zwalczania	zachowania łańcucha chłodniczego	obróbki cieplnej	wymagań dla opakowań i materiałów opakowaniowych	traceability i znakowania	systemu HACCP	specyficznych wymagań określonych 853/2004
O		1	2	3	4	5	6	7	8	9	10	11	12	13	14
Razem (02, 32, 36)	01	186	96	19	6	5	5	6	9	4	0	3	2	15	1
Razem (03, 08, 15-26, 29-31)	02	8	8	3	0	2	0	0	0	1	0	0	1	4	1
Razem (04–07)	03	0	0	0	0	0	0	0	0	0	0	0	0	0	0
Chłodnie składowe wolnostojące (S o)	04	0	0	0	0	0	0	0	0	0	0	0	0	0	0
Statki chłodnie (S o)	05	0	0	0	0	0	0	0	0	0	0	0	0	0	0
Zakłady przepakowywania - niezależne (S o)	06	0	0	0	0	0	0	0	0	0	0	0	0	0	0
Rynki hurtowe - z wyłączeniem produktów rybółóstwa (S o)	07	0	0	0	0	0	0	0	0	0	0	0	0	0	0
Razem zakłady zatwierdzone, w których funkcjonują działy wymienione w 09 i/lub 10 i/lub 11 i/lub 12 i/lub 13 i/lub 14 i/lub 27 i/lub 28	08	4	4	2	0	1	0	0	0	0	0	0	0	2	1



Zakłady zatwierdzone, w których funkcjonują działy wymienione w 09a i/lub 09b i/lub 09c i/lub 09d i/lub 09e i/lub 09f i/lub 09g	09	4	4	2	0	1	0	0	0	0	0	0	0	2	1
-działy prowadzące ubój zwierząt gospodarskich kopytnych (S I)	09a	1	1	0	0	0	0	0	0	0	0	0	0	0	0
-działy prowadzące rozbiór mięsa zwierząt gospodarskich kopytnych (S I)	09b	4	4	2	0	1	0	0	0	0	0	0	0	2	1
-działy składujące w warunkach chłodniczych (S I)	09c	0	0	0	0	0	0	0	0	0	0	0	0	0	0
-działy przetwórstwa mięsa zwierząt gospodarskich kopytnych (S VI)	09d	3	3	2	0	0	0	0	0	0	0	0	0	2	1
-działy prowadzące produkcję MM i/lub MOM i/lub SWM z mięsa zwierząt gospodarskich kopytnych (S V)	09e	2	2	1	0	0	0	0	0	0	0	0	1	1	1
-działy prowadzące produkcję tłuszczów zwierzęcych i skwarek (S XII)	09f	0	0	0	0	0	0	0	0	0	0	0	0	0	0
'-działy prowadzące obróbkę jelit, pęcherzy i żołądków (S XIII)	09g	0	0	0	0	0	0	0	0	0	0	0	0	0	0
Zakłady zatwierdzone, w których funkcjonują działy wymienione w 10a i/lub 10b i/lub 10c i/lub 10d i/lub 10e	10	3	3	2	0	0	0	0	0	0	0	0	0	2	1
-działy prowadzące ubój drobiu i/lub zajęczaków (S II)	10a	0	0	0	0	0	0	0	0	0	0	0	0	0	0
-działy prowadzące rozbiór mięsa drobiowego i/lub zajęczaków (S II)	10b	2	2	1	0	0	0	0	0	0	0	0	0	1	1
-działy składujące w warunkach chłodniczych (S II)	10c	0	0	0	0	0	0	0	0	0	0	0	0	0	0
-działy przetwórstwa mięsa drobiowego i/lub zajęczaków (S VI)	10d	3	3	2	0	0	0	0	0	0	0	0	0	2	1
-działy prowadzące produkcję MM i/lub MOM i/lub SWM z mięsa drobiowego i/lub zajęczaków (S V)	10e	2	2	1	0	0	0	0	0	0	0	0	0	2	1

Zakłady zatwierdzone, w których funkcjonują działy wymienione w 11a i/lub 11b i/lub 11c i/lub 11d i/lub 11e i/lub 11f	11	0	0	0	0	0	0	0	0	0	0	0	0	0	0	0
-działy prowadzące ubój zwierząt dzikich utrzymywanych w warunkach fermowych (S III)	11a	0	0	0	0	0	0	0	0	0	0	0	0	0	0	0
-działy prowadzące rozbiór mięsa zwierząt dzikich utrzymywanych w warunkach fermowych (S III)	11b	0	0	0	0	0	0	0	0	0	0	0	0	0	0	0
-działy składujące w warunkach chłodniczych	11c	0	0	0	0	0	0	0	0	0	0	0	0	0	0	0
-działy przetwórstwa mięsa zwierząt dzikich utrzymywanych w warunkach fermowych	11d	0	0	0	0	0	0	0	0	0	0	0	0	0	0	0
- działy prowadzące produkcję MM i/lub MOM i/lub SWM z mięsa zwierząt dzikich utrzymywanych w warunkach fermowych	11e	0	0	0	0	0	0	0	0	0	0	0	0	0	0	0
-działy prowadzące obróbkę jelit, żołądków i pęcherzy zwierząt dzikich utrzymywanych w warunkach fermowych	11f	0	0	0	0	0	0	0	0	0	0	0	0	0	0	0
Zakłady zatwierdzone, w których funkcjonują działy wymienione w 12a i/lub 12b i/lub 12c i/lub 12d	12	2	2	2	0	0	0	0	0	0	0	0	0	1	1	0
- dział obróbki dziczyzny	12a	1	1	1	0	0	0	0	0	0	0	0	0	0	0	0
- działy prowadzące rozbiór dziczyzny (S IV)	12b	2	2	2	0	0	0	0	0	0	0	0	0	1	1	0
-działy prowadzące przetwórstwo dziczyzny (S IV)	12c	2	2	2	0	0	0	0	0	0	0	0	0	1	1	0
- działy składujące w warunkach chłodniczych (S IV)	12d	0	0	0	0	0	0	0	0	0	0	0	0	0	0	0
Zakłady zatwierdzone prowadzące wyłącznie produkcję MM i/lub MOM i/lub SWM (S V)	13	0	0	0	0	0	0	0	0	0	0	0	0	0	0	0
Zakłady zatwierdzone prowadzące wyłącznie przetwórstwo mięsa (S VI)	14	0	0	0	0	0	0	0	0	0	0	0	0	0	0	0

Zakłady wysyłki - żywe mięczaki dwuskorupowe (S VII)	15	0	0	0	0	0	0	0	0	0	0	0	0	0	0	0
Zakłady oczyszczania żywe mięczaki dwuskorupowe (S VII)	16	0	0	0	0	0	0	0	0	0	0	0	0	0	0	0
Statki przetwórnice (S VIII)	17	0	0	0	0	0	0	0	0	0	0	0	0	0	0	0
Statki zamrażalnie (S VIII)	18	0	0	0	0	0	0	0	0	0	0	0	0	0	0	0
Rynki hurtowe i aukcje produktów rybołówstwa (S VIII)	19	0	0	0	0	0	0	0	0	0	0	0	0	0	0	0
Zakłady zatwierdzone przetwórstwa produktów rybołówstwa (S VIII)	20	1	1	1	0	1	0	0	0	0	0	0	0	0	1	0
Zakłady zatwierdzone przetwórstwa mleka (S IX)	21	1	1	0	0	0	0	0	0	0	0	0	0	0	0	0
Punkty odbioru mleka (S IX)	22	0	0	0	0	0	0	0	0	0	0	0	0	0	0	0
Zakłady pakowania jaj (S X)	23	1	1	0	0	0	0	0	0	1	0	0	0	0	1	0
Zakłady produkcji jaj płynnych (S X)	24	0	0	0	0	0	0	0	0	0	0	0	0	0	0	0
Zakłady zatwierdzone przetwórstwa jaj (S X)	25	1	1	0	0	0	0	0	0	0	0	0	0	0	0	0
Zakłady przetwórcze - żabie udka i ślimaki (S XI)	26	0	0	0	0	0	0	0	0	0	0	0	0	0	0	0
Zakłady zajmujące się wyłącznie tłuszczami zwierzęcymi i skwarkami (S XII)	27	0	0	0	0	0	0	0	0	0	0	0	0	0	0	0
Zakłady prowadzące wyłącznie obróbkę jelit i/lub pęcherzy i/lub żołądków (S XIII)	28	0	0	0	0	0	0	0	0	0	0	0	0	0	0	0
Zakłady odbierające surowce lub produkujące żelatynę (S XIV)	29	0	0	0	0	0	0	0	0	0	0	0	0	0	0	0
Zakłady odbierające surowce lub produkujące kolagen (S XV)	30	0	0	0	0	0	0	0	0	0	0	0	0	0	0	0

Zakłady produkujące wysoko rafinowany siarczan chondroityny, kwas hialuronowy, inne produkty z hydrolizowanych chrząstek, chitozan, glukozamina, podpuszczka, karuk i aminokwasy (S XVI)	31	0	0	0	0	0	0	0	0	0	0	0	0	0	0	0
Razem (33, 34, 35)	32	0	0	0	0	0	0	0	0	0	0	0	0	0	0	0
Zakłady produkujące na rynek krajowy <sup>2)</sup> , w których funkcjonują działy 33a lub 33b lub 33c	33	0	0	0	0	0	0	0	0	0	0	0	0	0	0	0
-działy prowadzące ubój zwierząt gospodarskich kopytnych	33a	0	0	0	0	0	0	0	0	0	0	0	0	0	0	0
-działy prowadzące rozbiór mięsa zwierząt gospodarskich kopytnych	33b	0	0	0	0	0	0	0	0	0	0	0	0	0	0	0
-działy prowadzące produkcję MM lub MOM lub SWM z mięsa zwierząt gospodarskich kopytnych	33c	0	0	0	0	0	0	0	0	0	0	0	0	0	0	0
Zakłady produkujące na rynek krajowy <sup>2)</sup> , w których funkcjonują działy 34a lub 34b lub 34c	34	0	0	0	0	0	0	0	0	0	0	0	0	0	0	0
-działy prowadzące ubój drobiu	34a	0	0	0	0	0	0	0	0	0	0	0	0	0	0	0
-działy prowadzące rozbiór mięsa drobiowego i/lub zajęczaków	34b	0	0	0	0	0	0	0	0	0	0	0	0	0	0	0
-działy prowadzące produkcję MM i/lub MOM i/lub SWM z mięsa drobiowego i/lub zajęczaków	34c	0	0	0	0	0	0	0	0	0	0	0	0	0	0	0
Zakłady produkujące na rynek krajowy <sup>2)</sup> , w których funkcjonują działy 35a lub 35b lub 35c	35	0	0	0	0	0	0	0	0	0	0	0	0	0	0	0
-działy prowadzące ubój zwierząt dzikich utrzymywanych w warunkach fermowych	35a	0	0	0	0	0	0	0	0	0	0	0	0	0	0	0

-działy prowadzące rozbiór mięsa zwierząt dzikich utrzymywanych w warunkach fermowych, z wyłączeniem zajęczaków	35b	0	0	0	0	0	0	0	0	0	0	0	0	0	0	0
-działy prowadzące produkcję MM i/lub MOM i/lub SWM z mięsa zwierząt dzikich utrzymywanych w warunkach fermowych, z wyłączeniem zajęczaków	35c	0	0	0	0	0	0	0	0	0	0	0	0	0	0	0
Razem (37-52)	36	178	88	16	6	3	5	6	9	3	0	3	1	11	0	0
Zakłady wytwarzające żywność złożoną (roślinno-zwierzęcą)	37	0	0	0	0	0	0	0	0	0	0	0	0	0	0	0
Zakłady konfekcjonujące lub przetwarzające miód i produkty pszczele	38	0	0	0	0	0	0	0	0	0	0	0	0	0	0	0
Zakłady prowadzące składowanie produktów pochodzenia zwierzęcego bez wymagań temperaturowych	39	0	0	0	0	0	0	0	0	0	0	0	0	0	0	0
Zakłady prowadzące działalność marginalną, lokalną i ograniczoną	40	10	10	4	3	3	3	0	1	1	0	3	0	1	0	0
Statki rybackie (z wyłączeniem statków przetwórci, statków zamrażalni i statków chłodni)	41	0	0	0	0	0	0	0	0	0	0	0	0	0	0	0
Fermy jaj konsumpcyjnych	42	3	0	0	0	0	0	0	0	0	0	0	0	0	0	0
Punkty odbioru jaj	43	0	0	0	0	0	0	0	0	0	0	0	0	0	0	0
Podmioty prowadzące transport produktów pochodzenia zwierzęcego, w tym mleka	44	2	1	1	0	0	0	0	0	0	0	0	0	0	0	0
Podmioty zajmujące się obrotem lub pośrednictwem w obrocie produktami pochodzenia zwierzęcego, z wyłączeniem obrotu prowadzonego w ramach produkcji	45	5	2	0	0	0	0	0	0	0	0	0	0	0	0	0
Punkty skupu dziczyzny	46	2	1	0	0	0	0	1	0	0	0	0	1	0	0	0

Dzierżawcy i zarządcy obwodów łowieckich (koła łowieckie)	47	4	0	0	0	0	0	0	0	0	0	0	0	0	0
Gospodarstwa produkcji mleka	48	87	34	9	1	0	1	2	3	2	0	0	0	0	0
Rolniczy handel detaliczny <sup>3</sup>	49	44	24	1	1	0	1	3	4	0	0	0	0	2	0
Podmioty prowadzące sprzedaż bezpośrednią	50	25	16	1	1	0	0	0	1	0	0	0	0	8	0
Zakłady będące gospodarstwami, na terenie których dokonuje się uboju zwierząt pochodzących z innych gospodarstw w celu pozyskania mięsa na użytek własny	51	0	0	0	0	0	0	0	0	0	0	0	0	0	0
Inne	52	0	0	0	0	0	0	0	0	0	0	0	0	0	0

Liczba spraw rozstrzygniętych wydanymi decyzjami administracyjnymi

Rodzaj obiektu		Liczba spraw rozstrzygniętych decyzjami administracyjnymi, wydanymi:			
		zgodnie z art. 138 ust. 1 lit.b rozp.2017/625	zgodnie z art. 138 ust. 2 lit.d rozp.2017/625	na podstawie przepisów ustawy o produktach pochodzenia zwierzęcego	na podstawie innych przepisów niż wymienione w kolumnie 15-17
O		15	16	17	18
Razem (02 + 26)	01	14	7	9	6
Razem (03 + 08 + 25)	02	7	1	0	0
Razem (04 -07)	03	0	0	0	0
Chłodnie składowe wolnostojące (S o)	04	0	0	0	0
Statki chłodnie (S o)	05	0	0	0	0
Zakłady przepakowywania - niezależne (S o)	06	0	0	0	0
Rynki hurtowe - z wyłączeniem produktów rybołówstwa (S o)	07	0	0	0	0
Razem zakłady zatwierdzone, w których funkcjonują działy wymienione w 09-24	08	7	1	0	0
Zakłady zatwierdzone zgodnie z sekcją I zał. III rozporządzenia (WE) nr 853/2004	09	2	1	0	0
- prowadzące ubój zwierząt gospodarskich kopytnych (S I)	09a	0	0	0	0
- prowadzące rozbiór mięsa zwierząt gospodarskich kopytnych (S I)	09b	2	1	0	0
Zakłady zatwierdzone zgodnie z sekcją II zał. III rozporządzenia (WE) nr 853/2004	10	2	0	0	0
- prowadzące ubój drobiu i/lub zajęczaków (S II)	10a	0	0	0	0
- prowadzące rozbiór mięsa drobiowego i/lub zajączaków (S II)	10b	2	0	0	0
Zakłady zatwierdzone zgodnie z sekcją III zał. III rozporządzenia (WE) nr 853/2004	11	0	0	0	0
- prowadzące ubój zwierząt dzikich utrzymywanych w warunkach fermowych (S III)	11a	0	0	0	0

- prowadzące rozbiór mięsa zwierząt dzikich utrzymywanych w warunkach fermowych (S III)	11b	0	0	0	0
Zakłady zatwierdzone zgodnie z sekcją IV zał. III rozporządzenia (WE) nr 853/2004	12	1	0	0	0
- prowadzące obróbkę dziczyzny (S IV)	12a	0	0	0	0
- prowadzące rozbiór dziczyzny (S IV)	12b	1	0	0	0
Zakłady zatwierdzone zgodnie z sekcją V zał. III rozporządzenia (WE) nr 853/2004	13	1	0	0	0
- prowadzące produkcję mięsa mielonego (S V)	13a	0	0	0	0
- prowadzące produkcję mięsa oddzielonego mechanicznie (S V)	13b	0	0	0	0
- prowadzące produkcję surowych produktów mięsnych (S V)	13c	1	0	0	0
Zakłady zatwierdzone zgodnie z sekcją VI zał. III rozporządzenia (WE) nr 853/2004	14	1	0	0	0
Zakłady zatwierdzone zgodnie z sekcją VII zał. III rozporządzenia (WE) nr 853/2004	15	0	0	0	0
- zakłady oczyszczania – żywe mięczaki dwuskorupkowe (S VII)	15a	0	0	0	0
- zakłady wysyłki – żywe mięczaki dwuskorupkowe (S VII)	15b	0	0	0	0
Zakłady zatwierdzone zgodnie z sekcją VIII zał. III rozporządzenia (WE) nr 853/2004	16	0	0	0	0
- statki przetwórcze (S VIII)	16a	0	0	0	0
- statki zamrażalnie (S VIII)	16b	0	0	0	0
- rynki hurtowe i aukcje produktów rybołówstwa (S VIII)	16c	0	0	0	0
- zakłady zajmujące się świeżymi rybami (S VIII)	16d	0	0	0	0
- rynki hurtowe i aukcje produktów rybołówstwa (S VIII)	16e	0	0	0	0
Zakłady zatwierdzone zgodnie z sekcją IX zał. III rozporządzenia (WE) nr 853/2004	17	0	0	0	0
- zakłady przetwórstwa mleka (S IX)	17a	0	0	0	0
- punkty odbioru mleka (S IX)	17b	0	0	0	0
Zakłady zatwierdzone zgodnie z sekcją X zał. III rozporządzenia (WE) nr 853/2004	18	0	0	0	0
- zakłady pakowania jaj (S X)	18a	0	0	0	0



- zakłady produkcji jaj płynnych (S X)	18b	0	0	0	0
- zakłady przetwórstwa jaj (S X)	18c	0	0	0	0
Zakłady zatwierdzone zgodnie z sekcją XI zał. III rozporządzenia (WE) nr 853/2004 – zakłady przetwórstwa żabich udek i ślimaków	19	0	0	0	0
Zakłady zatwierdzone zgodnie z sekcją XII zał. III rozporządzenia (WE) nr 853/2004 – wytapiane tłuszcze zwierzęce i skwarki	20	0	0	0	0
- punkty odbioru (S XII)	20a	0	0	0	0
-zakłady przetwórstwa (S XII)	20b	0	0	0	0
Zakłady zatwierdzone zgodnie z sekcją XIII zał. III rozporządzenia (WE) nr 853/2004 prowadzące obróbkę jelit i/lub pęcherzy i/lub żołądków	21	0	0	0	0
Zakłady zatwierdzone zgodnie z sekcją XIV zał. III rozporządzenia (WE) nr 853/2004	22	0	0	0	0
- punkty odbioru oraz garbarnie posiadające zezwolenia na dostawy surowców do produkcji żelatyny przeznaczonej do spożycia (S XIV)	22a	0	0	0	0
- zakłady przetwórstwa (S XIV)	22b	0	0	0	0
Zakłady zatwierdzone zgodnie z sekcją XV zał. III rozporządzenia (WE) nr 853/2004	23	0	0	0	0
- punkty odbioru oraz garbarnie posiadające zezwolenie na dostawy surowców do produkcji kolagenu przeznaczonego do spożycia (S XV)	23a	0	0	0	0
- zakłady przetwórstwa (S XV)	23b	0	0	0	0
Zakłady zatwierdzone zgodnie z sekcją XVI zał. III rozporządzenia (WE) nr 853/2004 produkujące wysoko rafinowany siarczan chondroityny, kwas hialuronowy, inne produkty z hydrolizowanych chrząstek, chitozan, glukozamina, podpuszczka, karuk i aminokwasy	24	0	0	0	0
Zakłady zatwierdzone korzystające z krajowych środków dostosowujących	25	0	0	0	0
- prowadzące ubój zwierząt	25a	0	0	0	0
- prowadzące rozbiór mięsa	25b	0	0	0	0
- prowadzące produkcję mięsa mielonego	25c	0	0	0	0
- prowadzące produkcję surowych wyrobów mięsnych	25d	0	0	0	0
Razem (27-42)	26	7	6	9	6
Zakłady wytwarzające żywność złożoną (roślinno-zwierzęcą)	27	0	0	0	0
Zakłady konfekcjonujące lub przetwarzające miód i produkty pszczele	28	0	0	0	0
Zakłady prowadzące składowanie produktów pochodzenia zwierzęcego bez wymagań temperaturowych	29	0	0	0	0
Zakłady prowadzące działalność marginalną, lokalną i ograniczoną	30	2	0	0	3
Statki rybackie (z wyłączeniem statków przetwórczych, statków zamrażalni i statków chłodni)	31	0	0	0	0
Fermy jaj konsumpcyjnych	32	0	0	0	0
Punkty odbioru jaj	33	0	0	0	0

Podmioty prowadzące transport produktów pochodzenia zwierzęcego, w tym mleka	34	0	0	0	0
Podmioty zajmujące się obrotem lub pośrednictwem w obrocie produktami pochodzenia zwierzęcego, z wyłączeniem obrotu prowadzonego w ramach produkcji	35	0	0	1	0
Punkty skupu dziczyzny	36	0	0	0	0
Dzierżawcy i zarządcy obwodów łowieckich (koła łowieckie)	37	0	0	0	0
Gospodarstwa produkcji mleka	38	4	6	0	9
Rolniczy handel detaliczny <sup>3</sup>	39	0	0	7	2
Podmioty prowadzące sprzedaż bezpośrednią	40	1	0	1	1
Zakłady będące gospodarstwami, na terenie których dokonuje się uboju zwierząt pochodzących z innych gospodarstw w celu pozyskania mięsa na użytek własny	41	0	0	0	0
Inne	42	0	0	0	0

W powyższych podmiotach przeprowadzono łącznie 125 kontroli. Raport z kontroli stanu sanitarnego obiektów w zakresie higieny produktów pochodzenia zwierzęcego prezentuje poniższa tabela.

### Liczba przeprowadzonych kontroli – postępowanie karne

Wyszczególnienie			Liczba	Kwota - w zł	
0			1	2	
Przeprowadzone kontrole	ogółem	1	125	x	
	środków transportu	2	3	x	
	środków transportu o złym stanie sanitarnym	3	0	x	
Kary pieniężne wymierzone w drodze decyzji administracyjnej		4	4	800	
Sprawy skierowane do sądów i prokuratury	Ustawa o bezpieczeństwie żywności i żywienia	5	0	x	
	Kodeks wykroczeń	6	0	x	
	Ustawa o produktach pochodzenia zwierzęcego	7	0	x	
Mandaty karne	Kodeks wykroczeń	art. 110	8	0	0
		art. 111 § 1	9	0	0
		art. 111 § 2	10	0	0
		art. 118 § 1	11	0	0
		art. 118 § 2	12	0	0
	Ustawa o bezpieczeństwie żywności i żywienia	art.100 ust. 1 pkt 1	13	0	0
		art.100 ust. 1 pkt 2	14	0	0
		art.100 ust. 1 pkt 7	15	0	0
		art.100 ust. 1 pkt 8	16	0	0
		art.100 ust. 1 pkt 11	17	0	0
		art. 100 ust. 1 pkt 13	18	0	0
		art. 100 ust. 1 pkt 14	19	0	0
		art. 100 ust. 14 pkt 16	20	0	0
	art. 100 ust. 14 pkt 17	21	0	0	

Wyniki urzędowych badań laboratoryjnych próbek żywności, pobranych w zakładach sektora mięsnego.

Rodzaj żywności/próbek	Liczba zakładów, w których pobrano próbki urzędowe		Liczba przebadanych partii		Liczba bakterii tlenowych		<i>Enterobacteriaceae</i>		<i>Salmonella</i>		<i>Salmonella</i> Typhimurium Enteritidis	<i>E. coli</i>		<i>Listeria monocytogenes</i>		Inne mikroorganizmy <sup>1)</sup>		Uwagi
	ogółem	liczba zakładów, w których stwierdzono niezgodne wyniki badań	ogółem	w których stwierdzono niezgodne wyniki badań	ogółem przebadanych partii	liczba partii, dla których uzyskano wynik niezgodny	ogółem przebadanych partii	liczba partii, dla których uzyskano wynik niezgodny	ogółem przebadanych partii	liczba partii, dla których uzyskano wynik niezgodny		ogółem przebadanych partii	liczba partii, dla których uzyskano wynik niezgodny	ogółem przebadanych partii	liczba partii, dla których uzyskano wynik niezgodny	ogółem przebadanych partii	liczba partii, dla których uzyskano wynik niezgodny	
Tusze wieprzowe	1	0	5	0	0	0	0	0	5	0	0	0	0	0	0	0	0	0
Próbki środowiskowe	6	0	0	0	0	0	0	0	0	0	0	0	0	6	0	0	0	0

Wyniki urzędowych badań laboratoryjnych próbek żywności, pobranych w zakładach sektora mleczarskiego

Wyniki urzędowych badań laboratoryjnych próbek żywności, pobranych w zakładach sektora mleczarskiego																	
Rodzaj żywności/próbki	Liczba przedsiębiorstw (zakładów/gospodarstw), w których pobrano próbki urzędowe		Liczba przebadanych próbek <sup>4)</sup>		Liczba komórek somatycznych/ml		Liczba bakterii w 30° C/ml		Inne mikroorganizmy <sup>1)</sup>		Uwagi						
	ogółem	liczba przedsiębiorstw, w których stwierdzono niezgodne wyniki badań	ogółem	liczba próbek, dla których uzyskano niezgodne wyniki badań	ogółem	liczba próbek, dla których uzyskano niezgodne wyniki badań <sup>1)</sup>	ogółem	liczba próbek, dla których uzyskano niezgodne wyniki badań	ogółem	liczba próbek, dla których uzyskano niezgodne wyniki badań	liczba próbek, dla których uzyskano niezgodne wyniki badań						
							</										

Jednocześnie pod nadzorem Inspekcji Weterynaryjnej znajduje się ubój zwierząt w gospodarstwach z pozyskiwaniem mięsa na potrzeby własne. Poniższa tabela przedstawia dane związane z pełnieniem nadzoru nad takim ubojem w 2022 r.

Gatunek zwierząt	Liczba ubitych zwierząt <sup>*</sup>	Liczba zwierząt zbadanych przedubojowo <sup>†</sup>	Liczba tusz zbadanych poubojowo	Liczba tusz zbadanych w kierunku włośni
Świnie	172	0	0	172
Cielęta	7	0	0	0
Owce	2	0	0	0
Kozy	1	0	0	0
Zwierzęta dzikie utrzymywane w warunkach fermowych	0	0	0	0
Dziki	0	0	0	226
Nutrie	0	0	0	0

---

<sup>\*</sup> Na podstawie informacji zgłaszanej PLW o zamiarze przeprowadzenia uboju w celu produkcji mięsa przeznaczonego na użytek własny.

<sup>†</sup> Dotyczy wyłącznie świń utrzymywanych w gospodarstwie podlegającym ograniczeniom, nakazom lub zakazom, wydanym w związku z wystąpieniem ASF na terytorium RP lub terytorium innego państwa członkowskiego UE lub państwa trzeciego, graniczących z terytorium RP.

## 5. Nadzór nad paszami, ubocznymi produktami pochodzenia zwierzęcego oraz weterynaryjnymi produktami leczniczymi

Wykaz podmiotów nadzorowanych przez Inspekcję Weterynaryjną w zakresie pasz, ubocznych produktów pochodzenia zwierzęcego oraz weterynaryjnych produktów leczniczych prezentują poniższe tabele

W tym miejscu należy wstawić aktualne RRW 3 dział 1 oraz 1C

Rodzaj działalności		Liczba podmiotów nadzorowanych		
		2020	2021	2022
Produkcja pasz wprowadzanych do obrotu (wymagająca zatwierdzenia)	ogólna liczba	1	2	3
	dla przeżuwaczy	0	0	0
	dla zwierząt gospodarskich innych niż przeżuwające	1	2	3
	dla zwierząt domowych	0	0	0
Produkcja pasz wprowadzanych do obrotu (wymagająca rejestracji)	ogólna liczba	3	3	3
	dla zwierząt przeżuwających	0	0	0
	dla zwierząt gospodarskich innych niż przeżuwające	0	0	0
	dla zwierząt domowych	1	0	0
	produkcja materiałów paszowych pozyskanych przy produkcji środków spożywczych (młyny, browary)	3	3	3
Produkcja pasz (wymagająca zatwierdzenia) niewprowadzanych do obrotu		1	1	1
Obrót paszami (działalność wymagająca zatwierdzenia)	hurtowy	0	0	0
	detaliczny	2	2	2

Obrót paszami (działalność wymagająca zarejestrowania)	hurtowy	1	1	1
	detaliczny	19	18	20
Wytwarzanie pasz leczniczych	do obrotu	0	0	0
	nieprzeznaczonych do obrotu	0	0	0
Dystrybutorzy pasz leczniczych		0	0	0
Hodowcy zwierząt gospodarskich - żywienie zwierząt przeznaczonych do produkcji żywności (art. 2 rozp. 183/2005)		1151	1170	1199
Wytwórcy materiałów paszowych inni niż w wierszu 9		0	0	0
Magazynowanie pasz		0	0	0
Transport pasz		23	23	24
Producenci ekologiczni produkujący pasze na potrzeby własne		4	2	1
Obrót produktami leczniczymi weterynaryjnymi	hurtowy	0	0	0
	detaliczny prowadzony w zakładach leczniczych dla zwierząt	0	0	0
	detaliczny prowadzony w placówkach obrotu pozaaptecznego	0	0	0

Liczba osób sprawujących nadzór i biorących udział w urzędowych kontrolach w sektorze paszowym – 1.



Rodzaj działalności c.d.			2020	2021	2022
Przetwarzanie ubocznych produktów pochodzenia zwierzęcego	kategorii 1	1	0	0	0
	kategorii 2	2	0	0	0
	kategorii 3	3	0	0	0
Spalarnie i współspalarnie	ogólna liczba	4	0	0	0
	kategoria 1	5	0	0	0
	kategoria 2	6	0	0	0
	kategoria 3	7	0	0	0
Zakłady prowadzące czynności pośrednie oraz składowanie ubocznych produktów pochodzenia zwierzęcego (art. 24 ust. 1 lit. (h) oraz lit. (i) rozporządzenia Parlamentu Europejskiego i Rady (WE) nr 1069/2009 z dnia 21.10.2009 r. określające przepisy sanitarne dotyczące produktów ubocznych pochodzenia zwierzęcego, nieprzeznaczonych do spożycia przez ludzi i uchylające rozporządzenie (WE) nr 1774/2002 (rozporządzenie o produktach ubocznych pochodzenia zwierzęcego) (Dz. U. UE L 300 z 14.11.2009, str. 1))	kategoria 1	8	3	3	3
	kategoria 2	9	0	0	0
	kategoria 3	10	0	0	0
Składowanie produktów pochodnych	kategorii 1	11	0	0	0
	kategorii 2	12	0	0	0
	kategorii 3	13	0	0	0
Transport ubocznych produktów pochodzenia zwierzęcego	ogólna liczba	14	1	1	1
	kategoria 1	15	0	0	0

	kategoria 2	16	1	1	1
	kategoria 3	17	0	0	0
Szczególne cele paszowe (art. 18 rozp. 1069/2009)	stosowanie kategorii 1	18	0	0	0
	stosowanie kategorii 2	19	0	0	0
	stosowanie kategorii 3	20	1	1	1
Produkcja karmy dla zwierząt domowych (art. 24 ust. 1 lit. e rozp. 1069/2009)		21	0	0	0
Zakłady prowadzące działalność techniczną na ubocznych produktach pochodzenia zwierzęcego i produktach pochodnych do celów poza łańcuchem paszowym		22	0	0	0
Kompostownie i wytwórnie biogazu		23	0	0	0
Podmioty stosujące polepszacze gleby i nawozy organiczne		24	0	0	0
Grzebowiska		25	0	0	0
Pośrednicy w handlu nie posiadający magazynów		26	0	0	0
Inne podmioty zarejestrowane		27	5	5	5

Liczba osób sprawujących nadzór i biorących udział w urzędowych kontrolach w sektorze utylizacyjnym – 1.

Stwierdzone naruszenia podczas urzędowych kontroli i podjęte działania administracyjne i karne.

Wyniki kontroli urzędowych w sektorze paszowym w 2022 roku

Stwierdzone naruszenia w zakresie:	Liczba podmiotów skontrolowanych	Liczba przeprowadzonych kontroli	Liczba stwierdzonych naruszeń	Działania podjęte w wyniku przeprowadzonej kontroli				
				Liczba decyzji administracyjnych wydawanych/ wyegzekwowanych	Grzywna w drodze mandatu karnego – ilość/kwota	Ilość zgłoszeń do organów ścigania – przyjętych/ odrzuconych.	Zalecenie usunięcia uchybień w określonym terminie	Inne
kontroli pomieszczeń i wyposażenia, w tym ocena stanu sanitarnego i porządkowego pomieszczeń i wyposażenia: stan urządzeń, ich czyszczenie, dezynfekcja, szatnie i sanitariaty, ubytki ścian i posadzek, itp.	38	41	4	1/1	1/500	0/0	2	2
kontroli systemu HACCP oraz procedur i programów wstępnych	21	23	2	0/0	0/0,00	0/0	0	2
kontroli jakości i produkcji: badania właścicielskie surowców i produktów, przestrzeganie temperatur, ciśnienia itp., zapisy w punktach kontrolnych	5	5	0	0/0	0/0,00	0/0	0	0
personelu obsługującego zakład produkcyjny: ubrania ochronne, zachowanie się personelu podczas pracy, znajomość instrukcji stanowiskowych	9	9	0	0/0	0/0,00	0/0	0	0
przechowywania i transportu	21	21	1	0/0	0/0,00	0/0	0	1
procedur reklamacji i wycofania produktu, w tym postępowanie z produktem wycofanym z rynku	11	11	0	0/0	0/0,00	0/0	0	0
produkcji i dystrybucji pasz leczniczych (kontroluje WIW)	0	0	0	0/0	0/0,00	0/0	0	0
stosowania pasz leczniczych (kontroluje PIW)	0	0	0	0/0	0/0,00	0/0	0	0
oznakowania pasz	16	17	1	0/0	0/0,00	0/0	0	1
prowadzenia dokumentacji	70	77	3	1/1	0/0,00	0/0	1	2
Inne (obróć materiałem paszowym bez wymaganej rejestracji)	0	0	0	0/0	0/0,00	0/0	0	0

Ogółem	<b>73</b>	<b>83</b>	<b>11</b>	<b>2/2</b>	<b>1/500</b>	<b>0/0</b>	<b>3</b>	<b>8</b>
--------	-----------	-----------	-----------	------------	--------------	------------	----------	----------

\*z wyjątkiem nieprawidłowości w prowadzeniu dokumentacji

## Wyniku kontroli urzędowych w sektorze utylizacyjnym w 2022 roku

Stwierdzone naruszenia przy:	Liczba podmiotów skontrolowanych	Liczba przeprowadzonych kontroli	Liczba stwierdzonych naruszeń (dziedziny)	Liczba naruszeń - szczegółowo	Działania podjęte w wyniku przeprowadzonej kontroli				
					Liczba decyzji administracyjnych wydawanych/ wyegzekwowanych	Grzywna w drodze mandatu karnego/ Kara pieniężna (ilość/kwota)	Ilość zgłoszeń do organów ścigania – przyjętych/ odrzuconych.	Zalecenie usunięcia uchybień w określonym terminie	Inne
Gromadzeniu, przechowywaniu i zbieraniu UPPZ	9	9	0	0	0/0	0/0,00	0/0	0	0
Transporcie UPPZ: dopuszczenie środka transportu, jego oznakowanie, oznakowanie kontenerów, mycie i dezynfekcja środków transportu i kontenerów	4	4	0	0	0/0	0/0,00	0/0	0	0
Przetwarzaniu UPPZ: w tym zachowanie odpowiedniej temperatury i ciśnienia w zależności od metody przetwarzania	0	0	0	0	0/0	0/0,0	0/0	0	0
Zagospodarowaniu UPPZ: sposób zagospodarowania zgodny z zapisem na dokumentach handlowych	5	5	0	0	0/0	0/0,0	0/0	0	0
Spalaniu/współspalaniu UPPZ/produktów przetworzonych	0	0	0	0	0/0	0/0,00	0/0	0	0
Rolniczym wykorzystaniu mączek mięsno - kostnych jako polepszaczy gleby i nawozów organicznych	0	0	0	0	0/0	0/0,00	0/0	0	0
Kontroli pomieszczeń i wyposażenia w tym ocena stanu sanitarnego i porządkowego pomieszczeń i wyposażenia: stan urządzeń, ich czyszczenie, dezynfekcja, szatnie i sanitariaty, ubytki ścian i posadzek itp.	3	3	0	0	0/0	0/0,00	0/0	0	0
Kontroli systemu HACCP oraz	5	5	0	0	0/0	0/0,00	0/0	0	0

procedur i programów wstępnych									
Prowadzeniu dokumentacji	10	11	0	0	0/0	0/0,00	0/0	0	0
Inne	0	0	0	0	0/0	0/0,00	0/0	0	0
Ogółem	10	11	0	0	0/0	0/0,00	0/0	0	0

W podmiotach sektora paszowego, utylizacyjnego oraz farmaceutycznego przeprowadzono łącznie **94** kontrole, w tym **83** kontroli w sektorze paszowym, **11** kontroli w sektorze utylizacyjnym i **0** kontroli w sektorze farmaceutycznym. Raport z kontroli prezentuje poniższa tabela.

#### Raport z kontroli

Wyszczególnienie	Liczba		Kwota - w zł
0	1		2
Przeprowadzone kontrole ogółem	01	94	x
Nalożone mandaty karne	02	1	1/500
Skierowane do sądów i prokuratury przyjęte/odrzucone	03	0/0	x



## **6. Weterynaryjna kontrola w handlu pomiędzy Polską, a państwami członkowskimi Unii Europejskiej, a także przy eksporcie z Polski do krajów trzecich.**

Kontrola weterynaryjna w handlu jest to kontrola zwierząt i produktów pochodzenia zwierzęcego wykonywana w ramach nadzoru nad obrotem nimi pomiędzy poszczególnymi państwami członkowskimi Unii Europejskiej - czyli w ramach wspólnego rynku. Zgodnie z polityką Unii Europejskiej w zakresie swobodnego przepływu zwierząt i produktów pochodzenia zwierzęcego, rynek wewnętrzny obejmuje obszar wszystkich państw członkowskich bez granic wewnętrznych.

W myśl generalnej reguły wzajemnego uznawania wyników kontroli przeprowadzonych przez służby poszczególnych państw członkowskich, przesyłka zwierząt lub produktów pochodzenia zwierzęcego, która została poddana kontroli przeprowadzonej przez organy Inspekcji Weterynaryjnej w sposób zgodny z obowiązującym prawem unijnym, przy wprowadzeniu jej do obrotu na terytorium jednego z krajów członkowskich, może być bez dodatkowej kontroli wprowadzona do obrotu w każdym innym kraju będącym członkiem UE.

W wyniku tak przeprowadzonej kontroli państwo członkowskie musi jednak zagwarantować, iż przesyłki zwierząt i produktów pochodzenia zwierzęcego:

- 1) spełniają wszystkie szczegółowe normy i standardy weterynaryjne określone w przepisach o zdrowiu zwierząt i zwalczaniu chorób zakaźnych zwierząt, w przepisach o organizacji hodowli i rozrodzie zwierząt gospodarskich lub przepisach o bezpieczeństwie zdrowotnym produktów pochodzenia zwierzęcego;
- 2) są oznakowane lub etykietowane oraz zaopatrzone w świadectwo zdrowia lub inny wymagany dokument, który towarzyszy im aż do ostatecznego odbiorcy wskazanego w tym dokumencie;
- 3) pochodzą od podmiotów, które podlegają regularnym kontrolom weterynaryjnym;
- 4) nie pochodzą od podmiotów, ani z terenów lub regionów, które są przedmiotem restrykcji administracyjnych lub środków ochronnych wprowadzonych z powodu podejrzenia lub wystąpienia choroby zakaźnej zwierząt podlegającej obowiązkowi zwalczania;
- 5) będą transportowane w odpowiednich środkach transportu, których stan jest zgodny z zasadami określonymi w prawie unijnym.

Opisane powyżej zasady obowiązują również przy przemieszczaniu zwierząt pomiędzy Państwami Członkowskimi UE a pozostałymi państwami Europejskiego Obszaru Gospodarczego (EOG) oraz państwami posiadającymi specjalne dwustronne stosunki z UE (np. Szwajcaria).





### 6.1 Wysyłka zwierząt i niejadalnych produktów pochodzenia zwierzęcego z Polski do innych Państw Członkowskich (oraz pozostałych państw stosujących unijne procedury handlowe).

Liczba zwierząt i przesyłek wysłanych z Polski w ramach handlu w 2022 r.

Państwo przeznaczenia	BYDŁO		ŚWINIE		OWCE I KOZY		KONIE		DRÓB	
	zwierzęta	przesyłki	zwierzęta	przesyłki	zwierzęta	przesyłki	zwierzęta	przesyłki	zwierzęta	przesyłki
-	0	0	0	0	0	0	0	0	0	0
<b>RAZEM:</b>	0	0	0	0	0	0	0	0	0	0

### 6.2 Wysyłka zwierząt i produktów pochodzenia zwierzęcego do Polski z innych Państw Członkowskich (oraz pozostałych państw stosujących unijne procedury handlowe).

1. Ogólne informacje o zwierzętach i kontrolach	BYDŁO	ŚWINIE	OWCE I KOZY	KONIE	DRÓB
1.1. Liczba przesyłek zwierząt w handlu sprowadzonych do Polski.	20	0	0	1	0
1.2. Liczba zwierząt w w/w przesyłkach sprowadzonych do Polski.	218	0	0	1	0
1.3. Liczba niedyskryminujących kontroli przesyłek sprowadzonych w ramach handlu do Polski.	2	0	0	0	0
1.4. Ogólna liczba zwierząt w w/w skontrolowanych przesyłkach.	15	0	0	0	0
<b>2. Naruszenia stwierdzone w</b>	Zwierzęta			Przesyłki	

wyniku niedyskryminujących kontroli w handlu	BYDŁO	ŚWINIE	OWCE I KOZY	KONIE	DRÓB	BYDŁO	ŚWINIE	OWCE I KOZY	KONIE	DRÓB
2.1. Zwierzęta/przesyłki, których dotyczyły naruszenia stwierdzone podczas kontroli	0	0	0	0	0	0	0	0	0	0

Wykaz państw, z których w 2022 r. wysyłano do Polski materiał biologiczny i jaja wylęgowe (liczba przesyłek)

PAŃSTWO (każde państwo wskazywane odrębnie)	MATERIAŁ BIOLOGICZNY*				JAJA WYLĘGOWE
	BYDŁO	ŚWINIE	OWCE I KOZY	KONIE	
Belgia	0	0	0	1	0
Niemcy	0	0	0	6	0
SUMA:	0	0	0	0	0

**Wysyłka produktów spożywczych pochodzenia zwierzęcego do Polski z innych państw członkowskich UE (oraz pozostałych państw stosujących unijne procedury handlowe)<sup>‡</sup>**

<sup>‡</sup> Na potrzeby niniejszego podpunktu przesyłkę należy rozumieć jako partię produktów spożywczych pochodzenia zwierzęcego wprowadzoną do Polski w ramach unijnych procedur handlowych, zaopatrzoną w dokument handlowy, której ostateczne miejsce przeznaczenia położone jest na terytorium Polski.

<b>1. Ogólne informacje o produktach pochodzenia zwierzęcego i kontrolach</b>	MIĘSO BIAŁE I JEGO PRODUKTY	MIĘSO CZERWONE I JEGO PRODUKTY	MLEKO I PRODUKTY MLECZNE	JAJA I PRODUKTY JAJECZNE	PRODUKTY RYBOŁÓWSTWA, ŚLIMAKI I ŻABIE UDKA	MIÓD I PRODUKTY PSZCZELE	ŻELATYNA I KOLAGEN	OSŁONKI
1.1. Liczba przesyłek skontrolowanych w ramach niedyskryminujących kontroli	0	29	0	0	0	0	0	0
1.2. Ogólna waga skontrolowanych produktów (kg)	0	4938,13	0	0	0	0	0	0
<b>2. Naruszenia stwierdzone w wyniku niedyskryminujących kontroli w handlu</b>	MIĘSO BIAŁE I JEGO PRODUKTY	MIĘSO CZERWONE I JEGO PRODUKTY	MLEKO I PRODUKTY MLECZNE	JAJA I PRODUKTY JAJECZNE	PRODUKTY RYBOŁÓWSTWA, ŚLIMAKI I ŻABIE UDKA	MIÓD I PRODUKTY PSZCZELE	ŻELATYNA I KOLAGEN	OSŁONKI
2.1. Liczba przesyłek, których dotyczyły naruszenia stwierdzone podczas niedyskryminujących kontroli	0	0	0	0	0	0	0	0
2.2. Ogólna waga produktów, których dotyczyły naruszenia	0	0	0	0	0	0	0	0

### 6.3. Eksport z Polski do krajów trzecich.

#### Wykaz skontrolowanych przesyłek zwierząt eksportowanych z Polski do krajów trzecich w 2022 roku.

Ogólna liczba zwierząt i przesyłek wysłanych z Polski do krajów trzecich w 2022 r.

	BYDŁO	ŚWINIE	OWCE I KOZY	KONIE*	DRÓB
Liczba przesyłek zwierząt wysłanych z Polski do krajów trzecich.	0	0	0	0	0
Ogólna liczba zwierząt w w/w przesyłkach	0	0	0	0	0

\*-nie dotyczy przesyłek koni wysłanych na okres czasowy.

Wykaz państw trzecich, do których w 2022 r. eksportowano zwierzęta rzeźne.

PAŃSTWO (każde państwo wskazywane odrębnie)	BYDŁO		ŚWINIE		OWCE I KOZY		KONIE		DRÓB		INNE (wskazać każdy gatunek odrębnie)	
	Liczba przesyłek	Liczba sztuk	Liczba przesyłek	Liczba sztuk	Liczba przesyłek	Liczba sztuk	Liczba przesyłek	Liczba sztuk	Liczba przesyłek	Liczba sztuk	Liczba przesyłek	Liczba sztuk
	0	0	0	0	0	0	0	0	0	0	0	0
<b>SUMA:</b>	0	0	0	0	0	0	0	0	0	0	0	0

Wykaz państw trzecich, do których w 2022 r. eksportowano zwierzęta hodowlane i użytkowe.

PAŃSTWO (każde państwo wskazywane odrębnie)	BYDŁO		ŚWINIE		OWCE I KOZY		KONIE*		DRÓB**	
	Liczba przesyłek	Liczba sztuk	Liczba przesyłek	Liczba sztuk	Liczba przesyłek	Liczba sztuk	Liczba przesyłek	Liczba sztuk	Liczba przesyłek	Liczba sztuk
<b>Białoruś</b>	0	0	0	0	0	0	0	0	0	0

<b>Ukraina</b>	<b>0</b>	<b>0</b>	<b>0</b>	<b>0</b>	<b>0</b>	<b>0</b>	<b>0</b>	<b>0</b>	<b>0</b>	<b>0</b>
<b>SUMA:</b>	<b>0</b>	<b>0</b>	<b>0</b>	<b>0</b>	<b>0</b>	<b>0</b>	<b>0</b>	<b>0</b>	<b>0</b>	<b>0</b>

Wykaz państw trzecich, do których w 2022 r. eksportowano zwierzęta hodowlane i użytkowe inne niż wskazane w tabeli powyżej.

<b>PAŃSTWO</b> <b>(każde państwo</b> <b>wskazywane</b> <b>odrębnie)</b>	Pets - koty		Pets - psy		(gatunek)		(gatunek)		(gatunek)	
	Liczba przesyłek	Liczba sztuk	Liczba przesyłek	Liczba sztuk	Liczba przesyłek	Liczba sztuk	Liczba przesyłek	Liczba sztuk	Liczba przesyłek	Liczba sztuk
Kanada	<b>3</b>	<b>3</b>	<b>0</b>	<b>0</b>	<b>0</b>	<b>0</b>	<b>0</b>	<b>0</b>	<b>0</b>	<b>0</b>
Wielka Brytania	<b>2</b>	<b>2</b>	<b>0</b>	<b>0</b>						
Izrael	<b>1</b>	<b>1</b>	<b>0</b>	<b>0</b>						
<b>SUMA:</b>	<b>6</b>	<b>6</b>	<b>0</b>	<b>0</b>	<b>0</b>	<b>0</b>	<b>0</b>	<b>0</b>	<b>0</b>	<b>0</b>

Wykaz państw trzecich, do których w 2022 r. wywożono konie na okres czasowy (zawody, występy, stanówka; etc)

<b>PAŃSTWO</b>	<b>KONIE</b>	
	Liczba przesyłek	Liczba sztuk
	<b>0</b>	<b>0</b>

<b>SUMA:</b>	0	0
--------------	---	---

Wykaz państw trzecich, do których w 2022 r. eksportowano materiał biologiczny i jaja wylęgowe (liczba przesyłek).

PAŃSTWO	MATERIAŁ BIOLOGICZNY*				JAJA WYLĘGOWE
	BYDŁO	ŚWINIE	OWCE I KOZY	KONIE	
	0	0	0	0	0
<b>SUMA:</b>	0	0	0	0	0

**Wykaz państw trzecich, do których w 2022r. eksportowano produkty pochodzenia zwierzęcego.**

Produkty przeznaczone do spożycia przez ludzi cz. 1

Państwo	MIĘSO BIAŁE I PRODUKTY Z MIĘSA BIAŁEGO		MIĘSO CZERWONE I PRODUKTY Z MIĘSA CZERWONEGO		MLEKO I PRODUKTY MLECZARSKIE	
	Liczba przesył ek	Ilość w kg	Liczba przesył ek	Ilość w kg	Liczba przesyłek	Ilość w kg
<b>Ukraina</b>	0	0	4	39.552,71	22	128.888
<b>Gruzja</b>	0	0	0	0	21	169.680
<b>Izrael</b>	0	0	0	0	33	220.342

Produkty przeznaczone do spożycia przez ludzi cz. 2



Państwo	JAJA I PRODUKTY JAJECZNE		RYBY MIĘCZAKI , SKORUPAKI, PRODUKTY RYBOŁÓWSTWA , ŚLIMAKI I ŻABIE ŁÓDKA		DZICZYŻNA I PRODUKTY Z DZICZYŻNY	
	Liczba przesył ek	Ilość w tonach	Liczba przesył ek	Ilość w tonach	Liczba przesył ek	Ilość w tonach
-----	0	0	0	0	0	0
-----	0	0	0	0	0	0

Produkty przeznaczone do spożycia przez ludzi cz. 3

Państwo	ŻELATYNA I KOLAGEN		MIÓD I PRODUKTY PSZCZELE		OSŁONKI		PRODUKTY ZŁOŻONE	
	Liczba przesyłek	Ilość w tonach	Liczba przesył ek	Ilość w tonach	Liczba przesyłek	Ilość w tonach	Liczba przesył ek	Ilość w tonach
-----	0	0	0	0	0	0	0	0
-----	0	0	0	0	0	0	0	0

Produkty nieprzeznaczone do spożycia przez ludzi

PAŃSTWO	PASZE		MĄCZKI MIĘSNO-KOSTNE		SUROWIEC KAT. 3	
	Liczba przesyłek	Ilość w tonach	Liczba przesyłek	Ilość w tonach	Liczba przesyłek	Ilość w tonach
Dla każdego państwa oddzielna rubryka	o	o	o	o	o	o
Ogółem	o	o	o	o	o	o

## 7. Badania laboratoryjne.

W ramach badań laboratoryjnych realizowany był plan badań kontrolnych w kierunku pozostałości chemicznych i biologicznych w tkankach zwierząt żywych, produktach spożywczych pochodzenia zwierzęcego, w paszach i w wodzie przeznaczonej do pojenia zwierząt. Próby zostały wysłane i przebadane w ZHW w Katowicach lub PIWet PIB w Puławach.

Roczne wyniki monitoringu w 2022 roku to:

1. pobrano 55 próbek w kierunku substancji niedozwolonych, pozostałości chemicznych, biologicznych, produktów leczniczych w tkankach zwierząt żywych oraz produktach spożywczych pochodzenia zwierzęcego  
W ramach planu **stwierdzono jedno przekroczenie dozwolonych poziomów badanych parametrów.** Po przeprowadzeniu kontroli w gospodarstwie, z którego pochodziła próbka dodatnia dokonano pobrania kolejnej próbki, która po badaniu dała wynik ujemny.
2. pobrano 1 próbkę mleka pasteryzowanego w kierunku fosfatazy alkalicznej (ALP) oraz 4 próbki mleka surowego w celu określenia liczby komórek somatycznych i ogólnej liczby drobnoustrojów – wyniki wszystkich badań plasowały się w granicach dopuszczalnych norm.
3. pobrano 55 próbek w kierunku mikrobiologii (obecność bakterii Salmonella i Listeria monocytogenes) w 7 zakładach sektora mięsnego.

LP	PROBLEM / ZAGADNIENIE	PLANOWANE DZIAŁANIE	ODPOWIEDZIALNOŚĆ	TERMIN REALIZACJI
1	Bezpieczeństwo cyberprzestrzeni oraz ochrona danych osobowych	Szkolenia, dopracowanie procedur wewnętrznych	Inspektor ochrony danych osobowych	Cały rok
2	Zapewnienie bezpieczeństwa żywności	Kontrole wyznaczonych lekarzy weterynarii	ZESPÓŁ DS. HIGIENY ŻYWNOSTCI , PASZ I UTYLIZACJI	Cały rok
3	Bioasekuracja w stadach trzody chlewnej	Kontrole sprawdzające gospodarstw utrzymujących trzode chlewną	ZESPÓŁ DS. ZDROWIA I OCHRONY ZWIERZĄT	Cały rok
4	Bezpieczeństwo pasz	Pobieranie prób monitoringowych	ZESPÓŁ DS. HIGIENY ŻYWNOSTCI , PASZ I UTYLIZACJI	Cały rok

